



HELLO, NEW CITY.

未来へ進むライトライン



芳賀・宇都宮LRTが8月26日(土)に開業します。
今月号では、開業までの歴史(歩み)や開業記念イベントの情報、
LRTの乗り方や交通ルールのほか
LRTが加わることでもっと便利になる公共交通について、お知らせします。



LIGHTLINE 芳賀・宇都宮
8.26 2023 LRT開業!!!
START!!! ライトライン

unomiya LRT HISTORY



交通未来都市うつのみや
オープンスクエアがオープン
(平成29年8月)



「LRTの早期着工を
目指す市民大会」の
開催(平成29年9月)



オープンハウスを開催
(平成25年10月)



芳賀・宇都宮基幹
公共交通検討委員会の
設置
(平成25年11月)



シンボルマークの
決定
(令和2年7月)



LRT車両デザインがアンケートをふまえ決定
(平成30年7月)

富山市への
LRT見学会を開催
(平成29年11月)



沿線地区における
LRT事業説明会の開催
(平成26年2月)

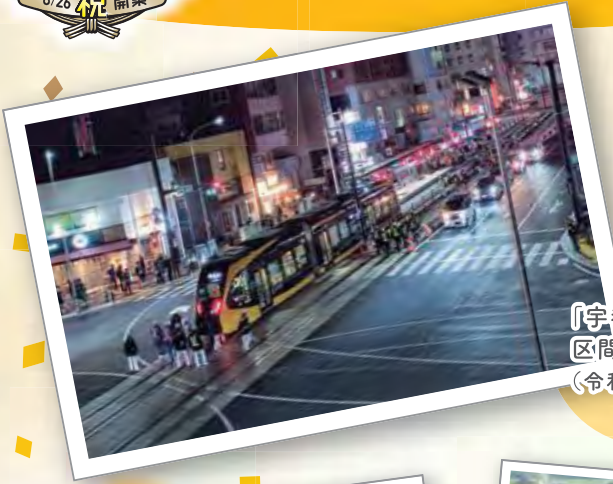
2018 平成30年	2017 平成29年	2016 平成28年	2015 平成27年	2014 平成26年	2013 平成25年
---------------	---------------	---------------	---------------	---------------	---------------

2018 平成30年	2017 平成29年	2016 平成28年	2015 平成27年	2014 平成26年	2013 平成25年
6月 5月 3月	11月 9月 8月	10月 9月 5月 1月	11月 7月	2月	11月 10月 3月
<ul style="list-style-type: none"> ・着工 ・起工式の実施 ・「工事施行認可」の取得 	<ul style="list-style-type: none"> ・交通未来都市うつのみやオープンスクエアがオープン ・「工事施行認可」の申請 ・「LRTの早期着工を目指す市民大会」の開催 ・富山市へのLRT見学会を開催 	<ul style="list-style-type: none"> ・「軌道運送高度化実施計画」の認定 ・軌道事業の特許を取得 ・トータルデザインにおけるデザインコンセプトの決定 ・「雷都を未来へ」LRTによるモビリティ都市の創造 ・LRT事業に係る都市計画の決定 ・軌道運送高度化実施計画の策定・申請 ・軌道事業の特許を申請 	<ul style="list-style-type: none"> ・「宇都宮ライトレール株式会社」設立 ・芳賀・宇都宮東部地域公共交通網形成計画の策定 ・「営業主体の確保方針」の決定 ・LRT事業の営業主体として、「官民連携による新会社」を設立することを決定 	<ul style="list-style-type: none"> ・沿線地区におけるLRT事業説明会の開催 ・市民団体等との連携シンポジウム「まちづくりとLRT」の開催 	<ul style="list-style-type: none"> ・「東西基幹公共交通の実現に向けた基本方針」を策定 ・JRR宇都宮駅東側を優先設備区間としてLRTを整備することを公表 ・芳賀町から「LRT整備に関する要望書」が提出される ・39地区連合自治会を対象とした地域説明会の開催 ・オープンハウスを開催 ・芳賀・宇都宮基幹公共交通検討委員会の設置

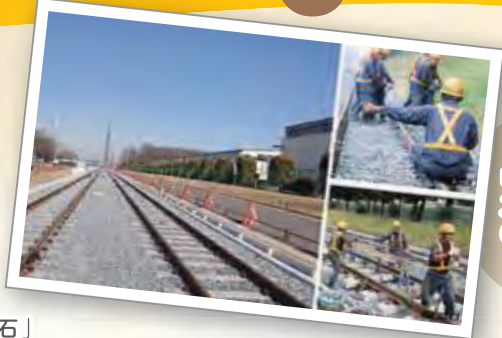


祝！ライトライン発進

Haga Uts



「宇都宮駅東口～平石」
区間の試運転開始
(令和4年11月)



レール敷設
工事開始
(令和2年9月)



乗り方教室を
開催
(令和5年4月)



鬼怒川橋りょうの完成
(令和3年7月)



ライトライン見学会を
車両基地で開催
(令和3年6月)



開業日を公表
(令和5年6月)



停留場壁面
個性化デザインが
決定
(令和4年11月)

そして、ついにこの日が来る…!

2023 令和5年				2022 令和4年		2021 令和3年			2020 令和2年		2019 平成31年								
7月	6月	4月	3月	2月	1月	11月	8月	7月	6月	5月	4月	1月	9月	7月	2月	3月	11月	7月	
・ライトラインレールウォークの開催	・開業日を公表 ・全線における習熟運転の開始	・「グリーンスタジアム前」区間の試運転開始 ・乗り方教室を開催	・全区間の工事完了	・「グリーンスタジアム前」区間の試運転開始	・「グリーンスタジアム前」区間の試運転開始	・「グリーンスタジアム前」区間の試運転開始	・「グリーンスタジアム前」区間の試運転開始	・「グリーンスタジアム前」区間の試運転開始	・「グリーンスタジアム前」区間の試運転開始	・「グリーンスタジアム前」区間の試運転開始	・「グリーンスタジアム前」区間の試運転開始	・「グリーンスタジアム前」区間の試運転開始	・「グリーンスタジアム前」区間の試運転開始	・「グリーンスタジアム前」区間の試運転開始	・「グリーンスタジアム前」区間の試運転開始	・「グリーンスタジアム前」区間の試運転開始	・「グリーンスタジアム前」区間の試運転開始	・「グリーンスタジアム前」区間の試運転開始	・「グリーンスタジアム前」区間の試運転開始



LRT開業記念特設サイト

公式Twitter

LIGHTLINE START!!!
@lightline_start



START!!!

スタート

ライトラインとフラッグ隊を先頭に、
ライトラインのスタートの瞬間を一緒にお祝いしましょう。

開業当日の最新情報と
開業イベント情報はこちらから！
**LRT開業記念
特設サイト**



2 ライトラインパレード

パフォーマーや
マーチングバンドと一緒に
一番列車をお出迎え！

日時 26日(土) 午前11時40分～午後0時10分(約30分)(予定)

場所 ダイワロイネットホテル前より
東宿郷停留場付近まで(約200m)

●沿道から自由観覧できます。※来場状況を踏まえ、入場等を規制する場合があります。

3 キッズ・ジュニア先行乗車企画

**8/6(日)まで
募集中!**

詳細はこちら

本市、芳賀町の未来を担う世代の思い出に
なるよう、特別列車を運行します！

日時 26日(土)パレード終了後～
午後2時ごろまで(予定)



**ノベルティ
配布!**
パレード会場では、開業を記念した
ノベルティを配布します。(数量限定)
みんなで盛り上がりましょう!

一般の皆様は乗車は
**午後3時以降を
予定しています。**

※ライトラインの乗り方は
次のページを参照ください。

くわしくは
こちらから▼



パレード開催場所

一般観覧エリア

東宿郷停留場

午前9時30分～午後1時 車両は通行できません。

通行止め区間

全車両進入禁止

4 ライトライン

フラッグ授与式・到着式

各停留場にて、宇都宮市長や芳賀町長から
地元の代表へ、皆さんからのメッセージ入り
フラッグの授与式と掲出を行います。

たくさんの寄せ書きを
ありがとう!



授与式会場

日時 26日(土)午後0時10分以降

平石停留場

清原地区市民センター前停留場

芳賀・高根沢工業団地停留場

※くわしい情報はLRT開業記念特設サイトへ

記念の瞬間を
動画で撮影!

開業日当日は、LRT車内から
動画撮影を行います。
みんなで会場に見に行こう!
オフィシャルムービーに
映れちゃうかも!

ライトライン開業記念

ハッシュタグキャンペーン

#ライトラインなう

つけて、写真や動画を Twitter に投稿しよう!

ハッシュタグをつけて投稿した方
の中から、豪華賞品をプレゼント!

くわしくはこちら

あなたの動画が
オフィシャルムービーに
採用されるかも!



とちテレから生中継!

「LIGHTLINE 芳賀・宇都宮LRT いよいよ開業」

歴史的瞬間をとちぎテレビから生中継でお届けします。

放送時間

午前10時～正午
(予定)

出演

篠田和之
松村優花
その他、スペシャル
ゲストも!(予定)



LRTの沿線ではイベントが盛りだくさん!

8/26
土

ペデフェス!

[場所] JR宇都宮駅西口 ペデストリアンデッキ

9/2
土

LIGHTLINEまんぷくフードフェスタ

[場所] 清原中央公園

9/3
日

清原球場 Fitness Festa

[場所] 宇都宮清原球場

8/27
日

トワイライトフェス

[場所] 飛山城史跡公園

9/2
土

消防救急フェア

[場所] ショッピングモール ベルモール

9/24
日

LIGHTLINE Enjoy Day in 芳賀

[場所] かの森公園

※実施内容は変更となる場合がございます。



8.26 2023 sat

LIGHTLINE

ライトライン

開業日当日には、開業式・発車式のほか、プロパフォーマーや地元高校生たちによるパレードを開催します。

1 開業式

※一般観覧の募集は行っていません。当日は生中継を行います。(くわしくは右下の記事参照)

発車式



日時 26日(土) 午前11時10分～午前11時35分(予定)

場所 宇都宮駅東口停留場
※右図の発車式一般観覧エリアで観覧と撮影ができます。(先着300名程度)
※観覧エリア等については変更となる可能性があります。くわしくはLRT開業記念特設サイトをご覧ください。
※セキュリティの観点から手荷物検査などを行うことがあります。



みんなで
お祝い!

LIGHTLINE Welcome Party

ライトライン ウェルカム パーティ

日時 26日(土) 発車式の規制解除後～午後7時
27日(日) 午前11時～午後5時

場所 宮みらいライトヒル1F・2F
※26日(土)は、発車式後入場可能

- ウェルカムドリンクの配布(26日のみ)
 - フードの販売
 - イベントステージ・フォトスポット
 - LRT関連ブース等
- ※店舗情報はLRT開業記念特設サイトへ

【イベント当日についてのご注意】

※大変混雑が予想されます。安全を第一に、誘導スタッフの指示に従ってください。
※一部エリアの入場規制を予定しております。
※当日は、公共交通機関でお越しください。
※会場内では取材メディア等による動画や写真撮影を行うため、会場内のお客さまが映り込む場合があります。また、撮影された動画や写真は、報道や各種広報・広告物に利用される場合があるため、あらかじめご了承の上お越しください。
※天候によりイベントが一部変更・中止になる可能性があります。

ドライバーの皆さんへ

交通規制・迂回図

当日は、パレード開催エリアの周辺で車両の交通規制が行われますので迂回にご協力をお願いします。

日時

8月26日(土)
午前9時30分～午後1時(予定)

通行止め区間

JR宇都宮駅東口の乗降場を利用する場合の推奨ルート

全車両進入禁止



ライトラインに乗ろうよ!

運行間隔 約8分～約12分間隔
※土日祝は約12分間隔(開業当初)

運賃 150～400円

運行時間帯 午前6時台～
午後11時台

くわしくは
こちらから!



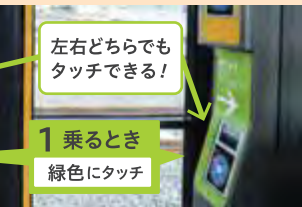
乗り方やカード、
定期券についてなど
分からないことは
聞いてくださいね!



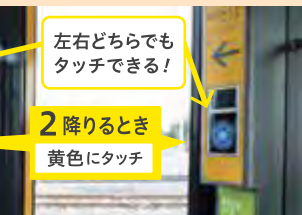
ライトライン運転士 一同

2 乗車・降車する

ご利用の方は



✓ SuicaやPASMOなどの
全国相互利用サービス
対象のICカード



車内でICカードのチャージ(入金)
が可能です。
チャージは、先頭車両と後方車両に
ある運賃箱よりチャージ可能です。

現金をご利用の方は

乗るまえに

整理券発行機から
整理券を取る

整理券発行機は
進行方向前方に設置されます。



降りるとき

進行方向先頭のとびらから降車してください



運賃箱に整理券と
運賃を入れる

運賃箱は先頭車両内の
運転席付近にあります。

❗ おつりは出ません! 小銭のご用意を!
小銭がない場合は、車内で両替をお願いします
両替できる紙幣 1000 両替できる硬貨 500 100 50
※新500円硬貨や2024年以降に発行予定の新紙幣も利用できます。

3 停留場から 歩道へ

停留場から出るときも、
歩行者用の信号機が
青になってから
横断歩道を渡ります。

Q LRTの
定期券は
どこで買えますか?



A LRTの定期券は車両基地の
窓口、JR宇都宮駅東口停留場
の窓口で販売を予定しています。

そのほか
よくある質問は
こちら



宇都宮ライトレール株式会社
TEL.028-666-6017

ドライバーの皆さんへ

軌道敷内は走行できません
ただし、次の場合、軌道敷内を通行することができます。
(道路交通法第21条)

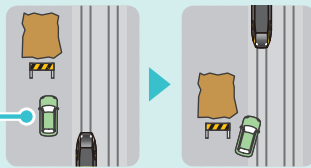
✓ 右左折・直進・Uターンのために
横切るとき



軌道敷を横切る
場合は、軌道敷
内で停車する
ことがないよう、
進行先の混雑
状況を十分確認
してください。

✓ 危険防止のため
やむを得ないとき

工事や倒木などで道幅に十分な広さがない
ときは、軌道敷内を通行することができます。



軌道敷内に進入する場
合は、必ずミラーと目視で
安全を確認してください。
その際、LRTが接近して
いる場合は、一時停止して
通過するのを待ちましょう。

LRT軌道敷周囲 バリケード撤去の お知らせ

開業に向け、7月下旬から
LRT軌道敷周囲の
バリケードを順次撤去しています。
軌道敷内は走行できませんので
注意して走行しましょう。





ついにこの日がやってきた!

宇都宮駅東口から

停留場と運賃一覧

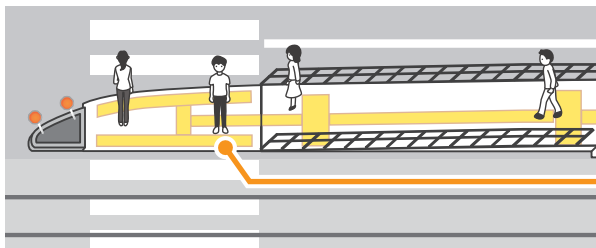
- トランジットセンター(乗り換え施設)
- 停留場(カッコ内)は副停留場名

150円	150円	150円	150円	150円	200円	200円	250円	300円	300円	300円	350円	350円	350円	350円	400円	400円		
宇都宮駅東口 (サイトキューブ宇都宮前)	東宿郷	駅東公園前 (栃木銀行宇都宮東支店前)	峰	陽東3丁目 (新宇都宮ハビリーテーション病院前)	宇都宮大学陽東キャンパス	平石	平石中央小学校前	飛山城跡 (ツキモ前)	清陵高校前 (作新大・作新短大前)	清原地区市民センター前	グリーンスタジアム前 (キャンノン前)	ゆいの杜西 (阿久津整備前)	ゆいの杜中央	ゆいの杜東 (ホダカレス橋中央ゆいの杜店前)	芳賀台	芳賀町工業団地管理センター前 (ワンストップレシオ栃木本質工場前)	かしの森公園前	芳賀・高根沢工業団地

1

停留場へ入る

停留場へ入るときは、**歩行者用の信号機が青になってから**横断歩道を渡ります。



停留場から出るときは、**黄色の点字ブロックの内側**で待ちます。



横断歩道以外から停留場に入る事は大変危険です。**必ず横断歩道から出入りしてください。**

接近表示器で安全を確認!

以下のような場所には、**接近表示器**が設置されています。

- 道路と軌道敷が交差する場所
- 信号機のない停留場
- 軌道敷の横断場所

(接近表示器はルート全域で16箇所あります)

目視でも安全を確認した上で通行しましょう。



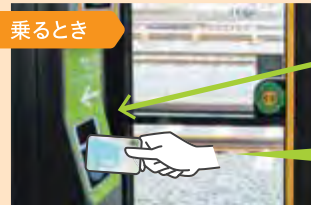
接近表示器
LRTが接近すると音声・文字・光で知らせます。

矢印 ← は LRTの進行方向

「電車がきます」の表示がされている間は横断しないでください

ICカードを

乗るとき



使えるICカード



降りるとき



ICカードの残金が足りなかった場合は

黄色の矢印はLRT専用

ドライバーの皆さんはこれまで通りクルマの信号の表示に従ってください。



停留場へ出入りする歩行者に注意

軌道敷内や停留場の近くは駐停車できません (道路交通法第44条)

クルマとLRTの交通ルール

交差点内の交通島に注意

交通島は、自動車の進入を防止する構造物です。軌道を横断して右折やUターンをする際は、交通島に乗り上げないように注意しましょう。



交通島

停留場のある交差点には、自動車の進入を防止するための「交通島」があります。

